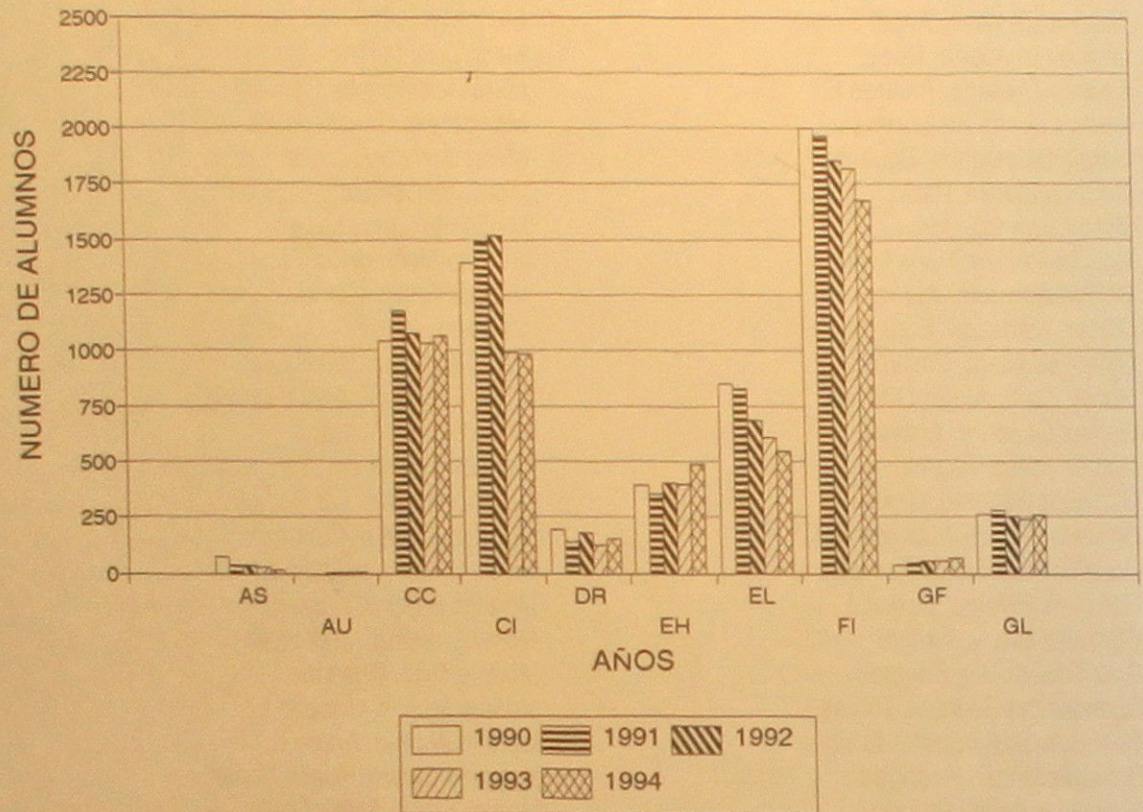
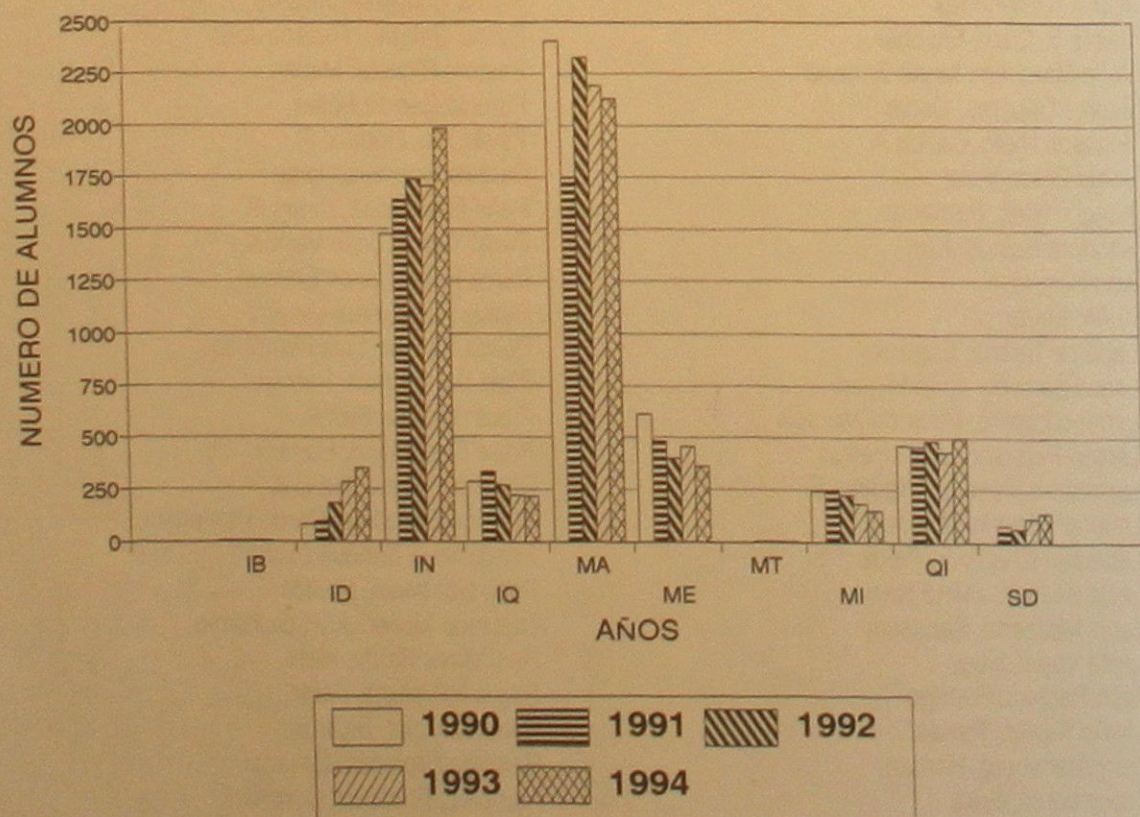


CONOZCAMOS LA FACULTAD

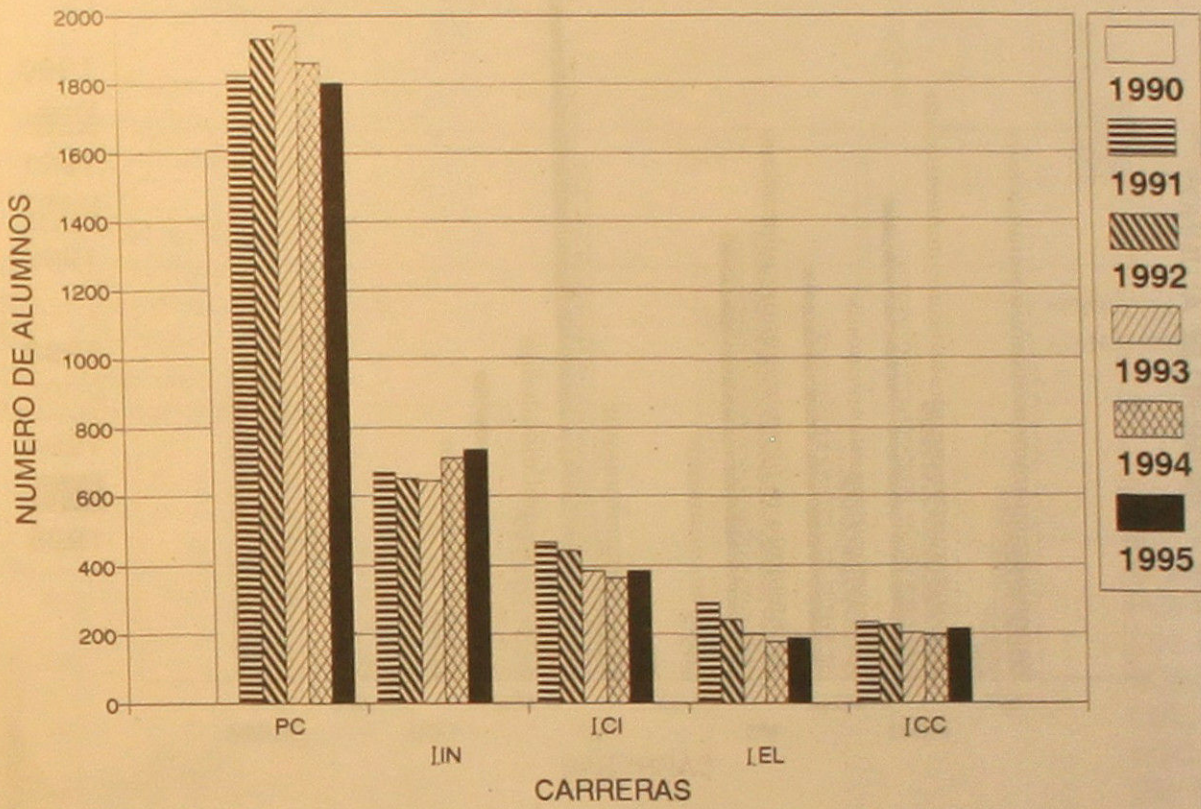
ALUMNOS INSCRITOS POR UNIDAD ACADÉMICA
PROMEDIOS SEMESTRES AÑOS 90 - 94



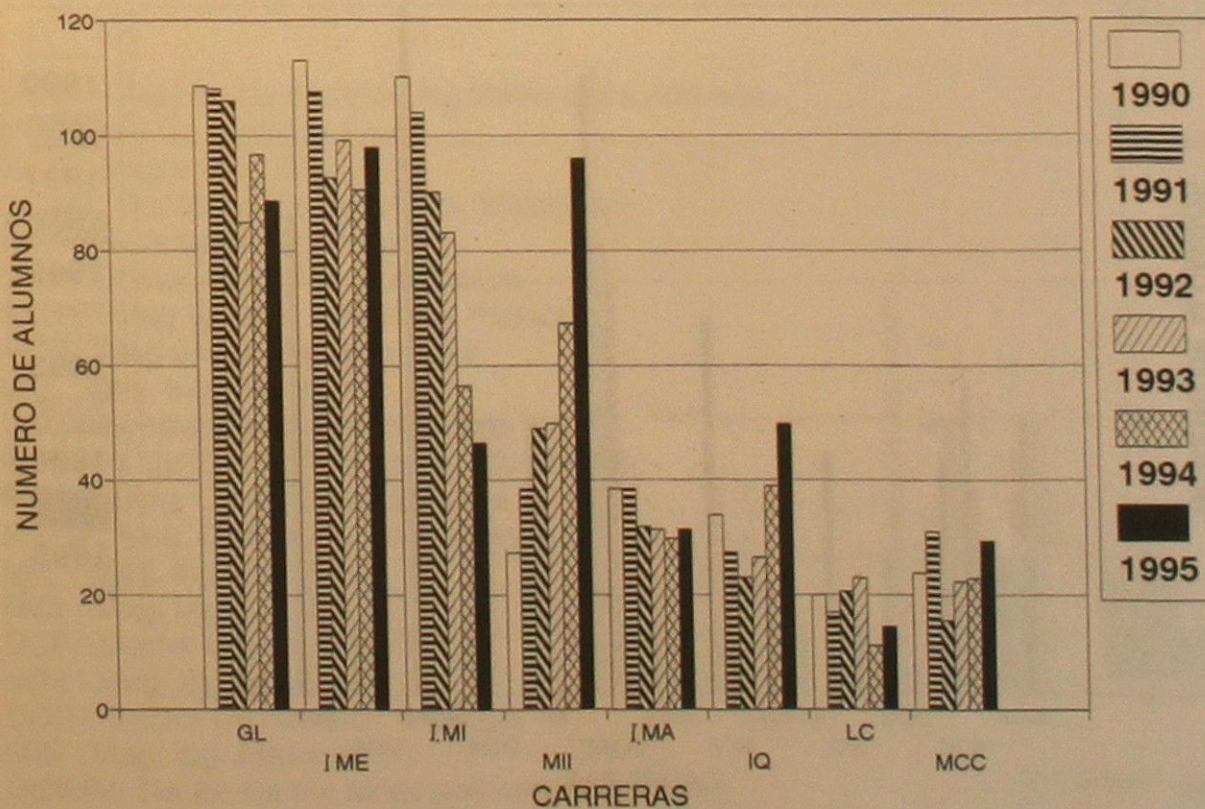
ALUMNOS INSCRITOS POR UNIDAD ACADÉMICA
PROMEDIOS SEMESTRES AÑOS 90 - 94



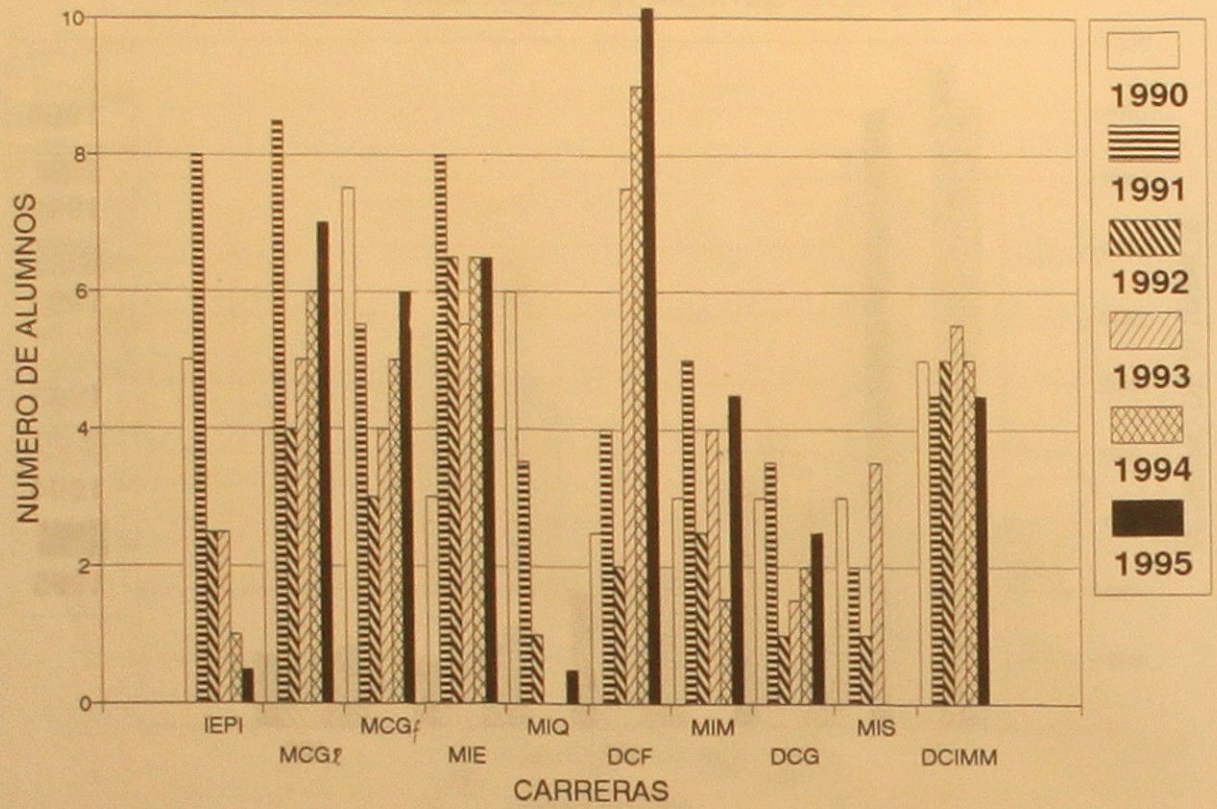
DISTRIBUCION DE ALUMNOS POR CARRERA
 PROMEDIOS SEMESTRALES AÑOS 1990 - 1995



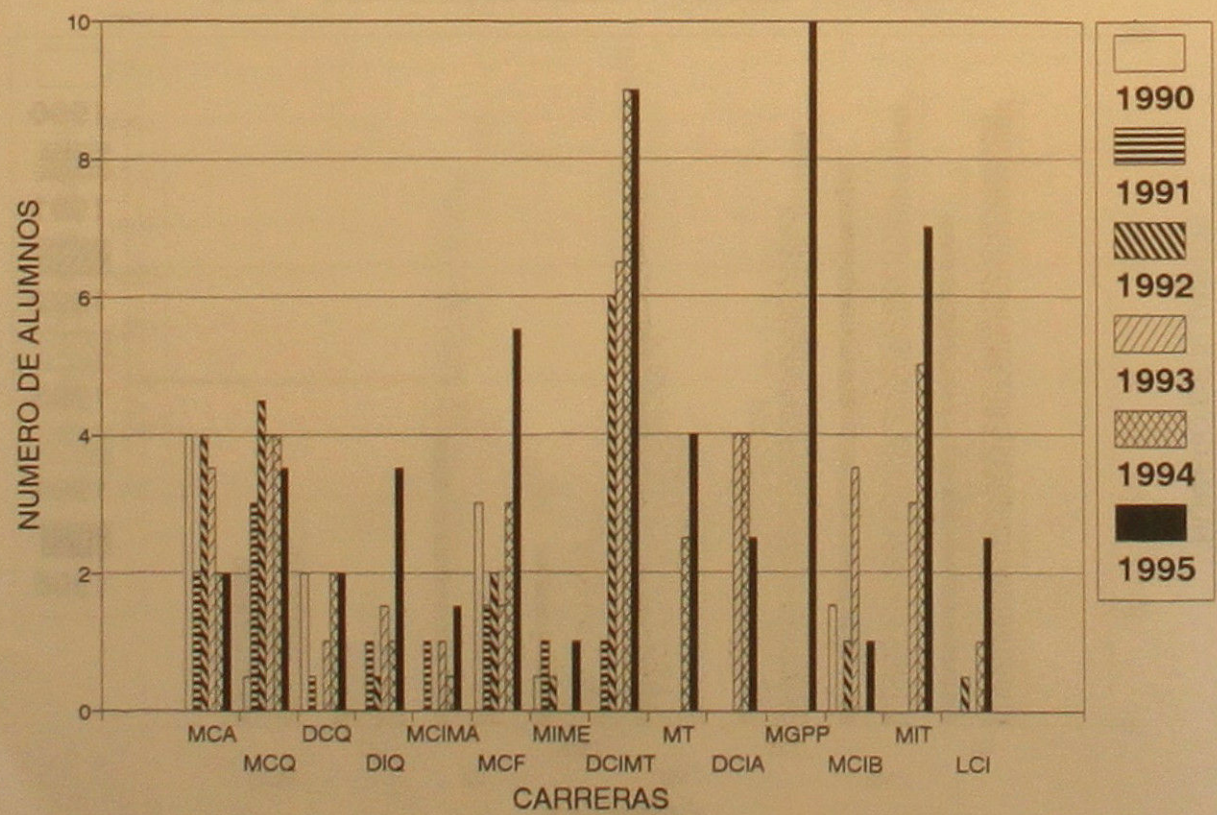
DISTRIBUCION DE ALUMNOS POR CARRERA
 PROMEDIOS SEMESTRALES AÑOS 1990 - 1995



DISTRIBUCION DE ALUMNOS POR CARRERA
 PROMEDIOS SEMESTRALES AÑOS 1990 - 1995



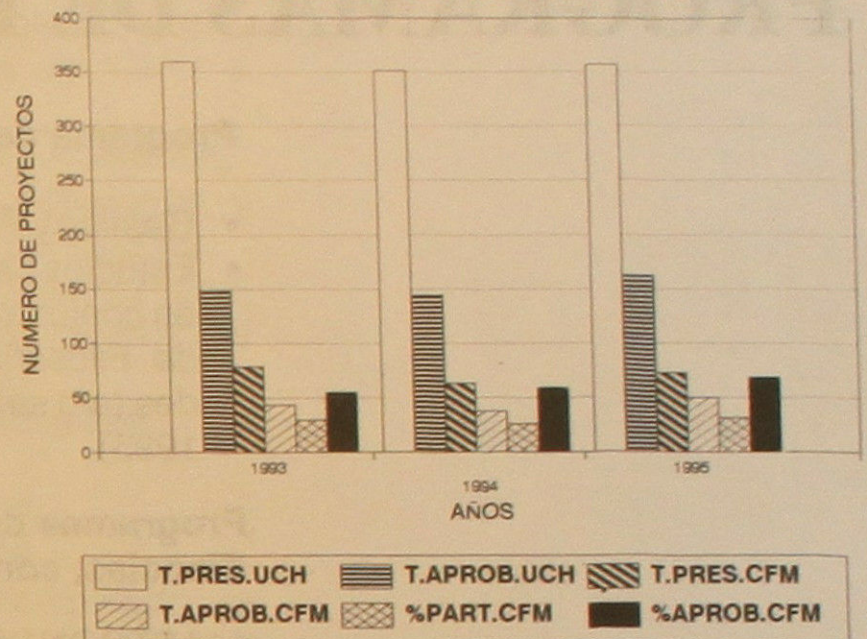
DISTRIBUCION DE ALUMNOS POR CARRERA
 PROMEDIOS SEMESTRALES AÑOS 1990 - 1995



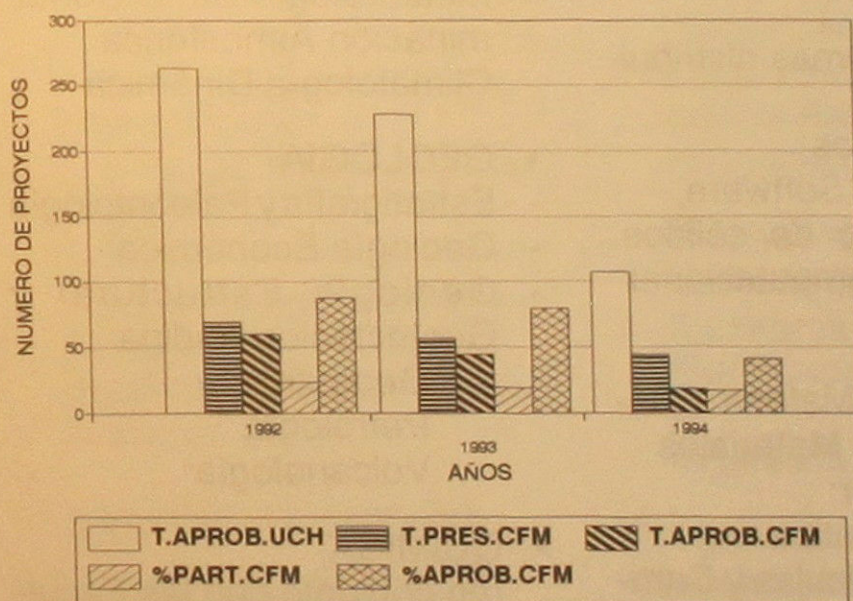
UNIDADES ACADÉMICAS

- AS: Astronomía
- AU: Doctorado en Automática
- CC: Cs de la Computación
- CI: Ingeniería Civil
- DR: Deportes Recreativos
- EH: Estudios Humanísticos
- EL: Ingeniería Eléctrica
- FI: Física
- GF: Geofísica
- GL: Geología
- IB: Bioingeniería
- ID: IDIEM
- IN: Ingeniería Industrial
- IQ: Ingeniería Química
- MA: Ingeniería Matemática
- ME: Ingeniería Mecánica
- MT: Materiales
- MI: Ingeniería de Minas

CONCURSOS FONDECYT 1993 - 1995



CONCURSOS DTI 1992-94
PROYECTOS NUEVOS Y RENOVADOS



- QI: Química Básica
- SD: Seminario de Diseño
- Carreras:**
- PC: Plan Común
- I.IN: Ing. Civil Industrial
- I.CI: Ing. Civil
- I.EL: Ing. Civil Electricista
- I.CC: Ing. Civil Computación
- GL: Geología
- I.ME: Ingeniería Mecánica
- I.MI: Ingeniería de Minas
- MII: Mag en Ing. Industrial
- I.MA: Ing. Civil Matemática
- IQ: Ingeniería Química
- LC: Licenciatura en Ciencias
- MCC: Mag en Cs mención Computación
- MCA: Mag en Cs mención Astronomía
- MCQ: Mag en Cs mención Química
- DCQ: Doctor Cs mención Química
- DIQ: Doctor en Ing. Química

- MCIMA: Mag en Cs mención Ing Matemática Aplicada
- MCF: Mag Cs mención Física
- MIME: Mag en Ing. Mecánica
- DCIMT: Doctor en Cs Ing Model. Materiales
- MT: Ingeniería en Materiales
- DCIA: Doctor en Cs Ing. Automática
- MGPP: Mag Gestión y Políticas Públicas
- MCIB: Mag en Cs Ing. Biomédica
- MIT : Mag. Ing. Transporte
- LCI : Licenciatura en Ciencias de la Ing
- IEPI: Ing. de Ejec en Proc de la Información
- MCGL: Mag. Cs mención Geología
- MCGF: Mag. Cs mención Geofísica
- MIE : Mag. Ing. Eléctrica
- MIQ : Mag. Ing Química
- DCF : Doctor Cs mención Física
- MIM : Mag. Ing de Minas
- DCG : Doctor Cs mención Geología
- MIS : Mag. Ing. Sísmica
- DCIMM: Doctor Cs Ing Modelamiento. Matemático

CONCURSOS FONDEF I - II

