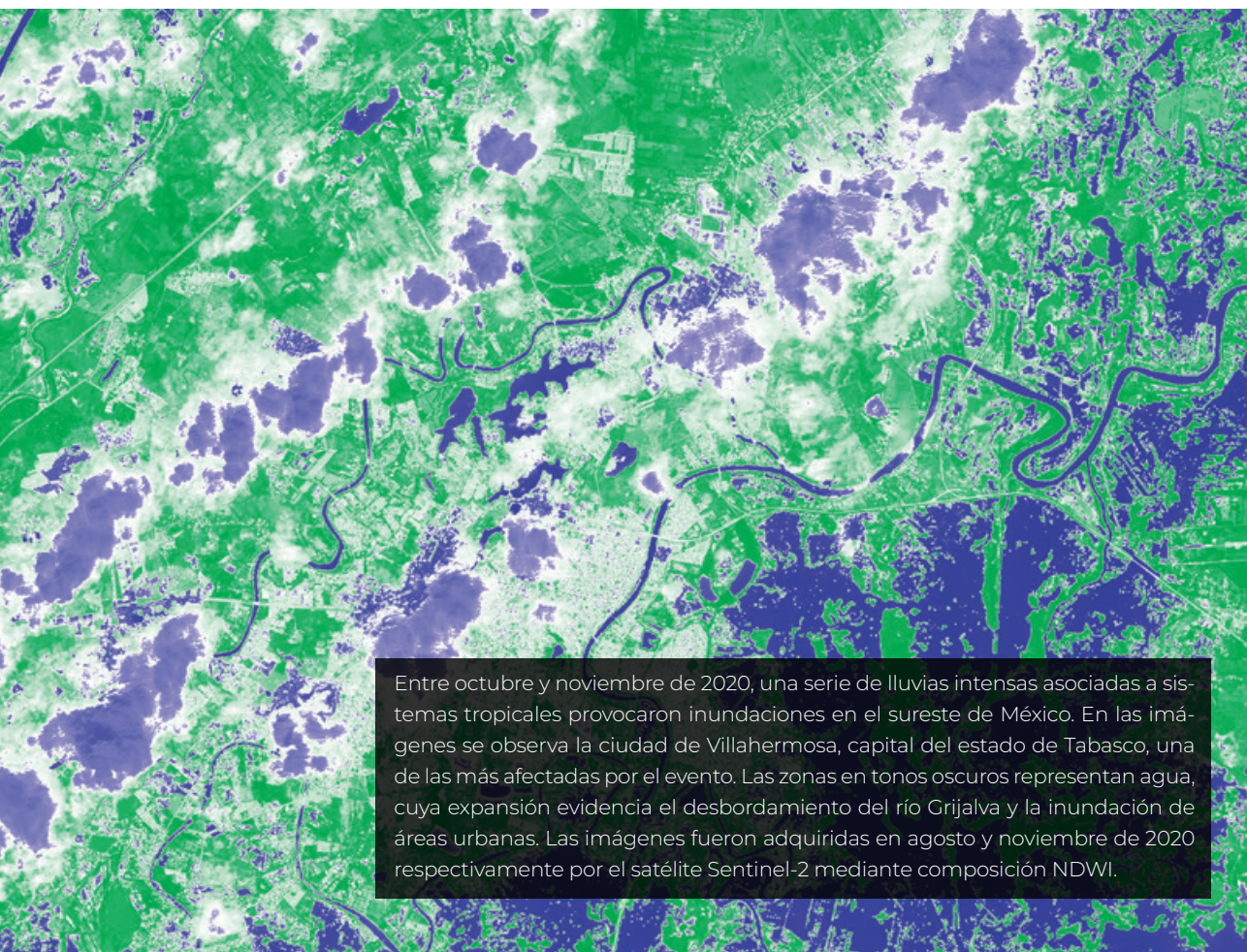
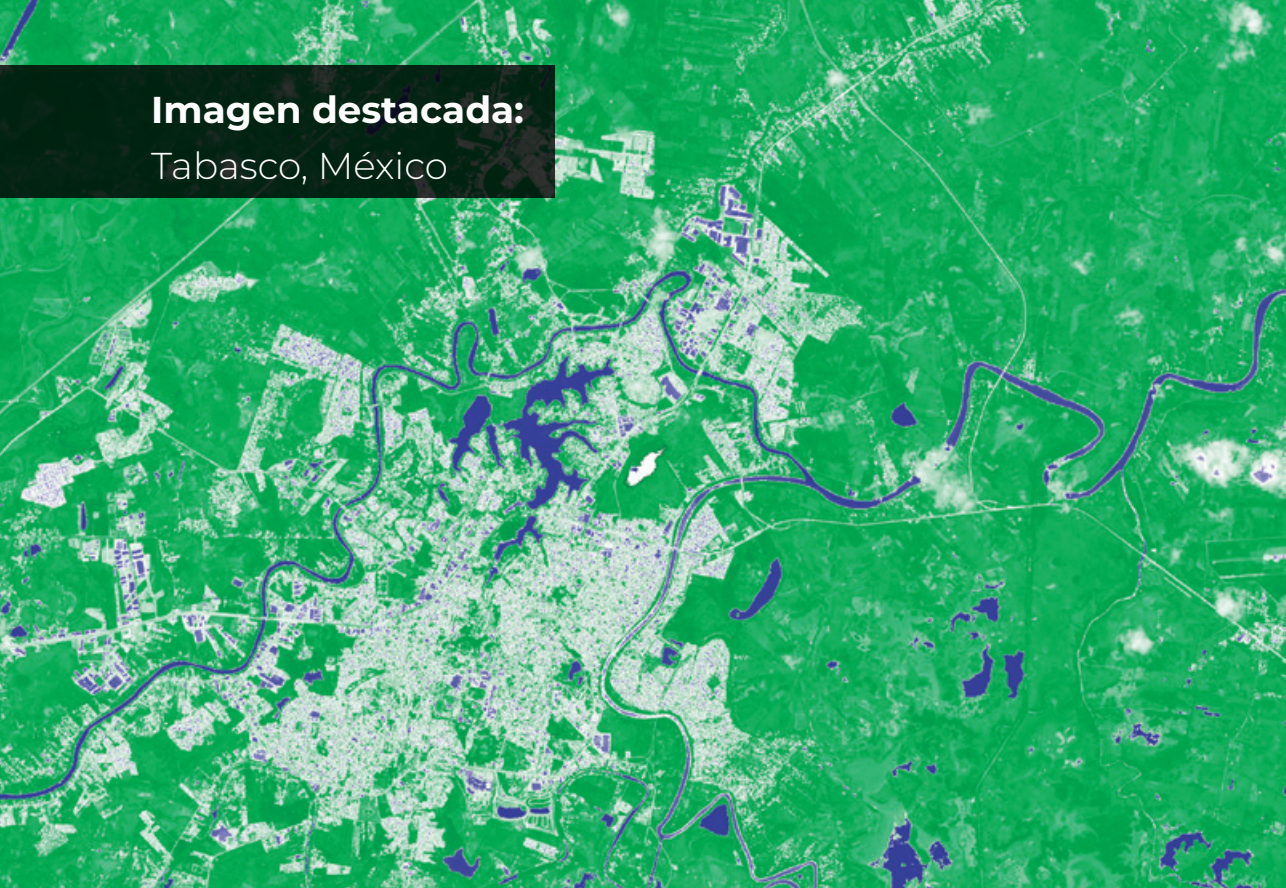


Imagen destacada:

Tabasco, México



Entre octubre y noviembre de 2020, una serie de lluvias intensas asociadas a sistemas tropicales provocaron inundaciones en el sureste de México. En las imágenes se observa la ciudad de Villahermosa, capital del estado de Tabasco, una de las más afectadas por el evento. Las zonas en tonos oscuros representan agua, cuya expansión evidencia el desbordamiento del río Crijalva y la inundación de áreas urbanas. Las imágenes fueron adquiridas en agosto y noviembre de 2020 respectivamente por el satélite Sentinel-2 mediante composición NDWI.