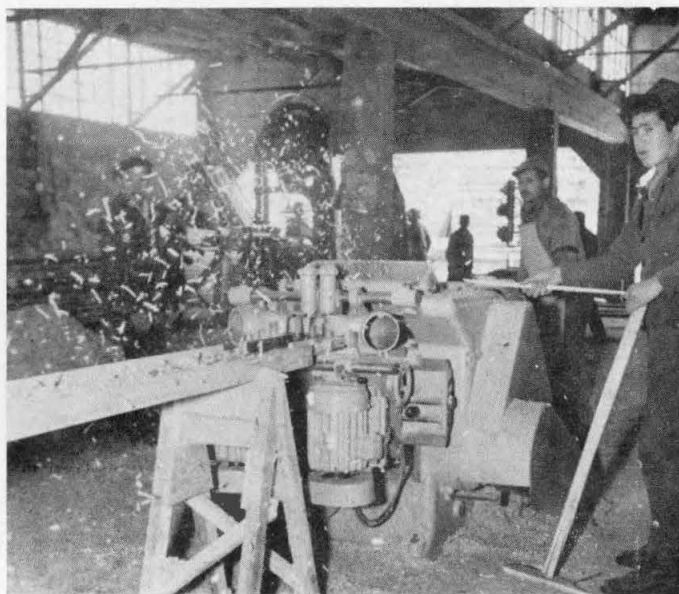
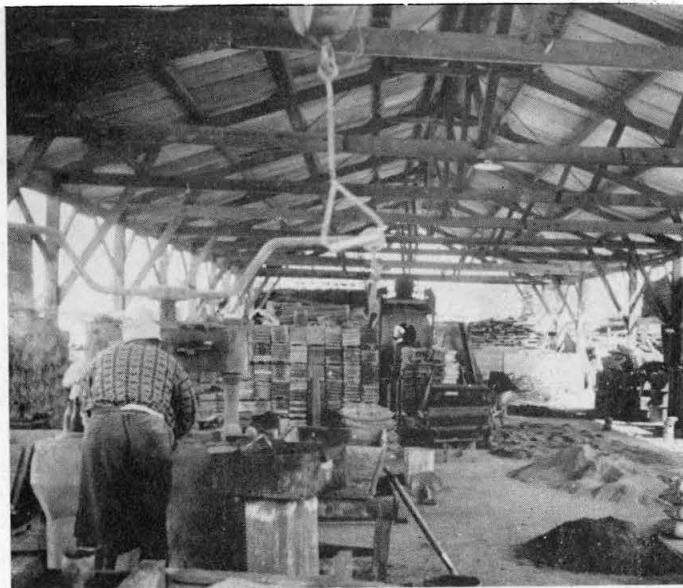


LA CONSTRUCCION DE VIVIENDAS ECONOMICAS ES UNA ESPECIALIDAD

La demanda mundial de viviendas confortables ha condicionado que tanto el proyecto, como los procedimientos constructivos habituales, sean sometidos a profunda revisión.

La razón principal es bajar los costos. Esto sólo puede obtenerse estudiando planes nacionales de desarrollo para aumentar la producción de materiales, mejorando y normalizando su calidad; preparando nuevos contingentes de personal obrero con conciencia artesanal; simplificando las tareas de la construcción clásica mediante el uso y difusión de nuevos materiales y nuevas técnicas; mecanizando los actuales procedimientos constructivos mientras se desarrollan otros nuevos.

La Empresa Fernández Coma Hnos., con 20 años de experiencia y más de 200.000 m² construídos, puede considerarse como una entidad especializada en construcción de viviendas económicas. Sus equipos de profesionales y de técnicos construyen en todo el territorio nacional. Actualmente, esta Empresa está empeñada en mecanizar su trabajo, lo que puede apreciarse en los grabados.



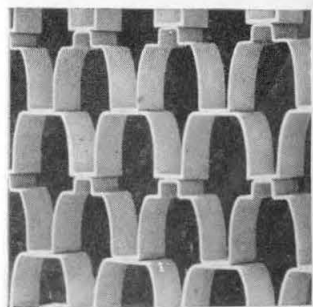
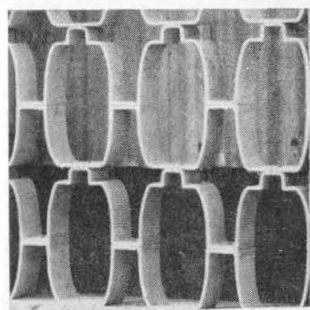
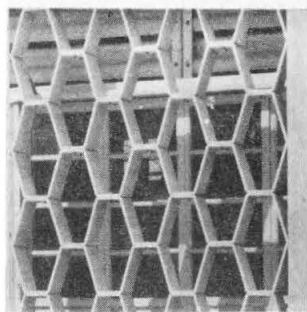
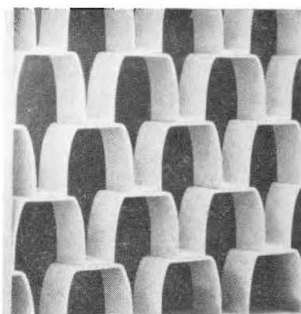
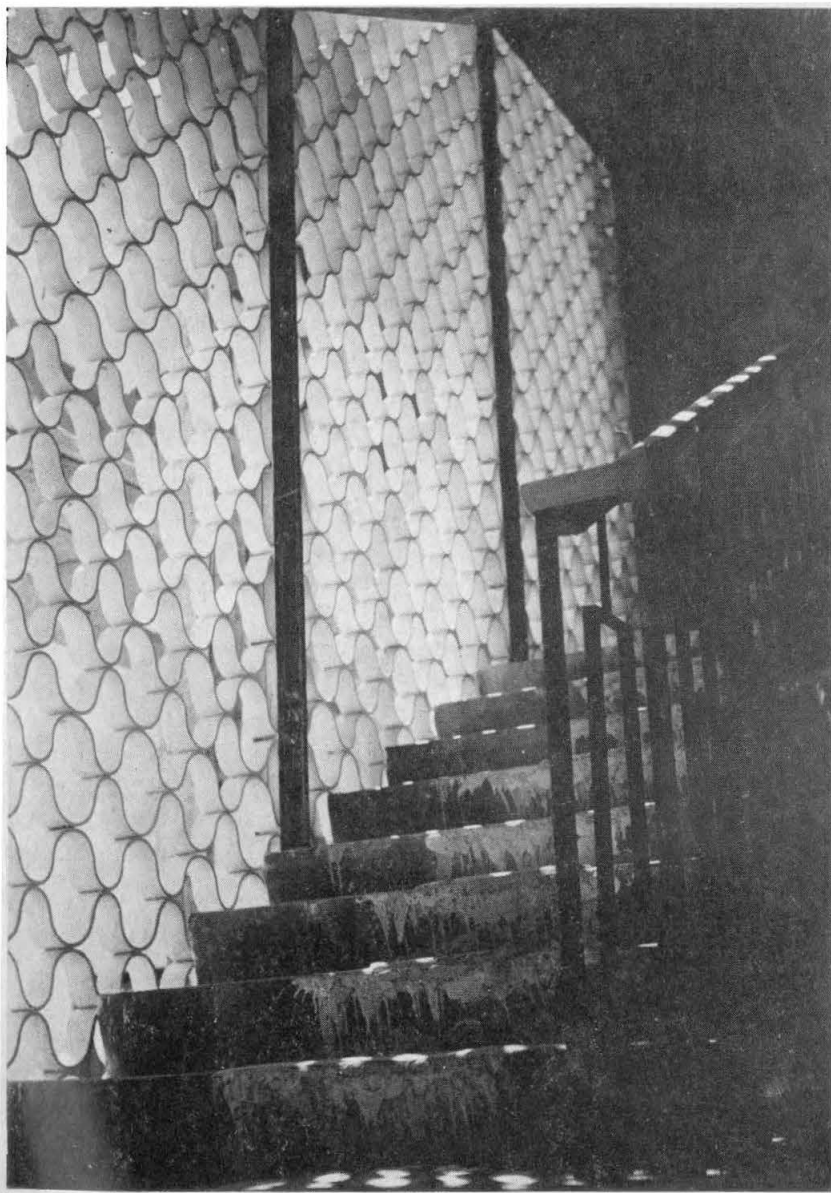
FABRICA DE BALDOSAS

ELABORACION DE MADERAS.

ALMACEN DE PANELES.



FOTOGRAFIAS DEL LABORATORIO DE
FOTOGRAFIA DE LA
ESCUELA DE ARQUITECTURA.



QUEBRASOLES. UN NUEVO PRODUCTO PIZARREÑO

El dominio actual de los fenómenos tensionales que se desarrollan en las estructuras de los edificios, ha permitido liberar los muros exteriores de la opacidad, característica de los materiales resistentes y estructurales. Ello nos conduce a fachadas completamente vidriadas, dejando libre paso a la luz y a la visual.

Esta exposición a la luz y a la vista, es en algunos casos excesiva, imponiéndose entonces elementos que logren soluciones intermedias (brise soleil; quebrasoles, pantallas visuales), para permitir el paso de la luz, pero no del sol, paso del sol pero no de las visuales exteriores, etc.

La fotografía muestra una de las interesantes soluciones a este problema, empleada en el edificio de la calle Salas Nº 270, de esta ciudad, por los arquitectos señores Sergio Robles y Bruno Schneider, con uno de los elementos de reciente producción de PIZARREÑO S.A. Otros diseños fabricados por la misma industria pueden verse en los gráficos.

Técnica y creación

revista de la edificación

