

informan

- *sika s. a.*
masillas para juntas 73

- *empresas industriales el melón*
explotación de los yacimientos de arena y
aplicación de las normas a las arenas de la
ciudad de santiago 74

- *fernández coma hnos.*
estanque elevado en la serena 82

MASILLAS PARA JUNTAS

La prefabricación, que tiende a construir rápidamente con costos bajos, obliga a los constructores a buscar soluciones, económicas pero eficaces, para los múltiples problemas que plantea la impermeabilidad de las juntas entre los distintos elementos.

Los productos para juntas deben tener cualidades intrínsecas excepcionales definidas por las tres propiedades siguientes: adherencia, plasticidad y durabilidad.

La masilla IGAS permite resolver cualquier problema de junta con resultados óptimos, no envejece, no fluye con temperaturas altas (hasta 80°C), permanece elástico y adherente con temperaturas bajas (- 10°C).

IGAS se entrega a granel (IGAS 3F negro) en envases de hojalata o en tiras (IGAS Band) de diversos perfiles (de 1 a 10 cm. de sección).

Los gráficos adjuntos ilustran algunos casos típicos de aplicación de la masilla IGAS.

Para mayores informaciones y consultas:
Departamento Técnico de SIKKA S. A. Productos para Construcciones, Mac-Iver 142, Of. 206. Teléfono 397539, Santiago.

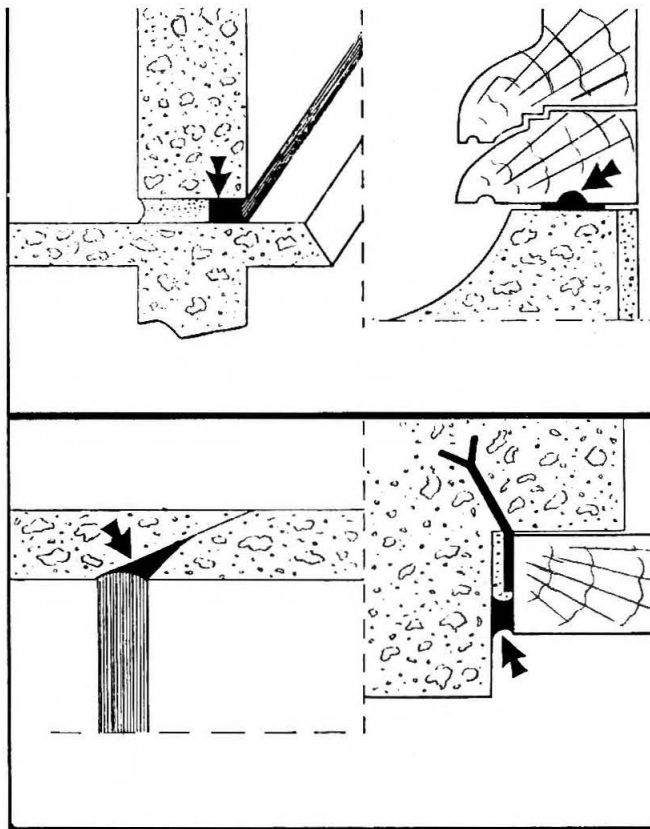


FIGURA 4 4 aplicaciones de IGAS BAND

FIGURA 1

JUNTA (con presión de agua exterior)

- 1 hormigón o albañilería
- 2 calado de 9 x 8 cm. relleno con mortero
- 3 imprimación con IGOL
- 4 junta IGAS de 4 x 5,5 cm.
- 5 lámina de fieltro o cobre
- 6 estuco con Sika
- 7 junta ciega.

1

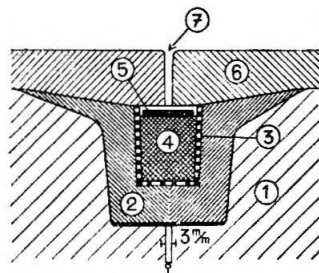


FIGURA 2

FISURA (con presión de agua exterior)

- 1 hormigón o albañilería
- 2 estuco
- 3 fisura
- 4 calado de la fisura 8 x 10 cm.
- 5 si hay filtración, mortero con Sika rápida
- 6 mortero Sika 1
- 7 ranura de 4 x 5,5 con IGOL
- 8 IGAS con lámina
- 9 traslapo del estuco
- 10 junta ciega.

2

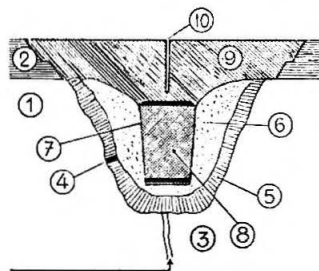


FIGURA 3

JUNTA DE DILATACION (edificios)

- 1 material de relleno (fibra aglomerada o corcho)
- 2 impregnación de IGOL en los bordes de la junta
- 3 masilla IGAS
- 4 plancha de fe hundida en la junta cada 2 m. más o menos perpendicularmente al muro.

3

