

# SUPLEMENTO DOCENTE

Una nueva sección permanente de  
**TECNICA Y CREACION**

Una parte considerable de los lectores de **TECNICA Y CREACION** está formada por los estudiantes de Arquitectura, Ingeniería y Construcción de las Universidades del país.

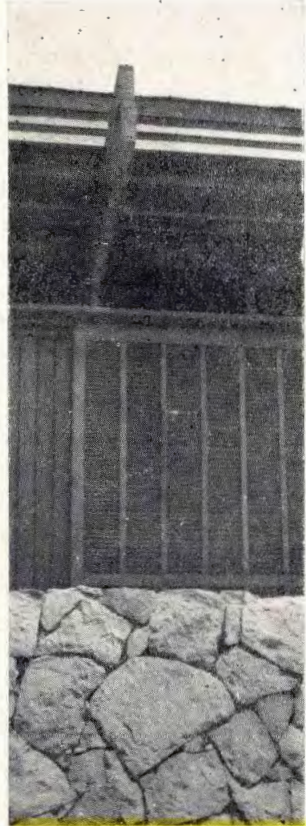
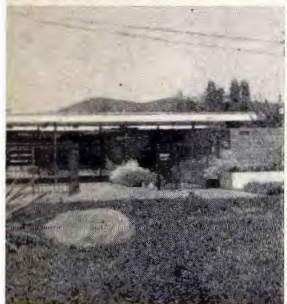
Para ellos, la Dirección de la Revista ha decidido publicar regularmente un suplemento docente que pueda ser utilizado como auxiliar de la Cátedra de Edificación, aún cuando no se limite su uso a esa única Cátedra.

El suplemento docente está también dedicado a los profesores de las Escuelas mencionadas. Ellos serán los encargados de darle el contenido justo y adecuado para sus alumnos. De hecho, ellos serán los encargados de escribir los textos que el suplemento publique.

**TECNICA Y CREACION** ofrece estas páginas para que los profesores de ramos afines a su especialidad publiquen en ellas las materias que deseen entregar a sus alumnos: apuntes de clases, monografías, artículos, bibliografías, tablas, informaciones generales, etc.

La Dirección de la Revista está segura de contar tanto con el aporte de los profesores como con el interés de los estudiantes, y que el esfuerzo común transformará este suplemento docente en una herramienta útil en la formación de los profesionales del país.

Todo material que se desee publicar debe ser enviado a la Dirección de la Revista. (Oficina de Redacción Avda. Pedro Aguirre Cerda 6655. Cerrillos; Fono 571196).



## INFORMACIONES SOBRE LAS OBRAS DE LOS ARQUITECTOS CHILENOS

Una sección permanente de **TECNICA Y CREACION.**

La ausencia de publicaciones que recojan la obra realizada por los arquitectos, ingenieros y constructores, frena el desarrollo de estas profesiones en el país. Viviendas, núcleos urbanos, escuelas, fábricas, edificios grandes y pequeños, concebidos, proyectados y ejecutados por estos profesionales permanecen como hechos individuales, que al marginarse del conocimiento y la crítica objetiva, se restan en cuanto aportes, en cuanto hitos que marquen las etapas de su superación.

El profesional chileno recurre en la búsqueda de antecedentes a las revistas extranjeras, muchas de ellas excelentes e indispensables, pero con temáticas y soluciones propias de países en otro nivel de desarrollo. Es frecuente, sin embargo, que se ignore lo que en el propio país se ha hecho frente a similares solicitudes.

**TECNICA Y CREACION** se propone iniciar la publicación de las obras de los arquitectos y constructores del país. Acorde con el espíritu de la revista, interesa especialmente la difusión de aquellas obras en que la solución técnica, tanto del proyecto como de la obra, presenten puntos de interés general.

**TECNICA Y CREACION** hace un llamado a los arquitectos, ingenieros y constructores, para cooperar en esta tarea. Nadie mejor que los propios interesados pueden darle a esta sección la riqueza necesaria. De hecho se hará con el aporte de cada uno.

El siguiente esquema puede ser utilizado por aquéllos profesionales que deseen presentar obras a fin de ser publicadas, sin obstáculos de que en cada caso la revista pueda asesorar los trabajos:

- A.—Obras terminadas y que se hayan ejecutado mediante una tecnología avanzada.
- E.—Planos: ubicación, plantas, cortes, elevaciones, estructuras, detalles que interese destacar.
- C.—Especificaciones esquemáticas.
- D.—Breve Memoria: antecedentes y programa, explicación de la solución adoptada, de la estructura, materiales, detalles y procesos.
- E.—Fotos: proceso de la obra, obra terminada, detalles importantes.
- F.—Cuadro total de profesionales, técnicos y empresas que participaron en la obra.

Tanto las informaciones que se desee obtener como las que se desee entregar deben remitirse a la Dirección de la revista: **TECNICA Y CREACION**, Secretaría de Publicaciones del I.E.E. Facultad de Arquitectura de la Universidad de Chile. Avda. Pedro Aguirre Cerda 6655 (Cerrillos) Fono 571196.