

SIKA SA

RUGASOL

Retardador superficial de fraguado

RUGASOL es un retardador superficial del fraguado del cemento que permite obtener superficies rugosas en los morteros u hormigones con fines estéticos o utilitarios.

RUGASOL es líquido y se aplica con brocha o soplete sobre el encofrado completamente seco de madera o metal, dejándolo secar bien y protegiéndolo de la acción de lluvias y aguas en general antes de la colocación del hormigón.

Pintado sobre el encofrado, retarda el fraguado de la superficie del hormigón hasta una profundidad de 3 a 5 mm. La duración de este efecto dilatorio es de 5 a 6 días aproximadamente, pasado ese tiempo la superficie de hormigón tratada endurecerá normalmente.

Al colocar el hormigón hay que cuidar de no raspar la superficie tratada y evitar que el hormigón al caer no raspe el encofrado (en ciertos casos se recomienda colocar el hormigón con mangas de lona o goma). Asimismo, no debe mojarse el encofrado.

Después de desencofrado se mojará la superficie del hormigón con agua, cepillando fuertemente y lavándose luego con agua limpia.

Cuando se trata de superficies horizontales se aplica el *RUGASOL* directamente sobre el hormigón, una hora o antes después de colocado éste. Se limpia al día siguiente con cepillo o manguera.

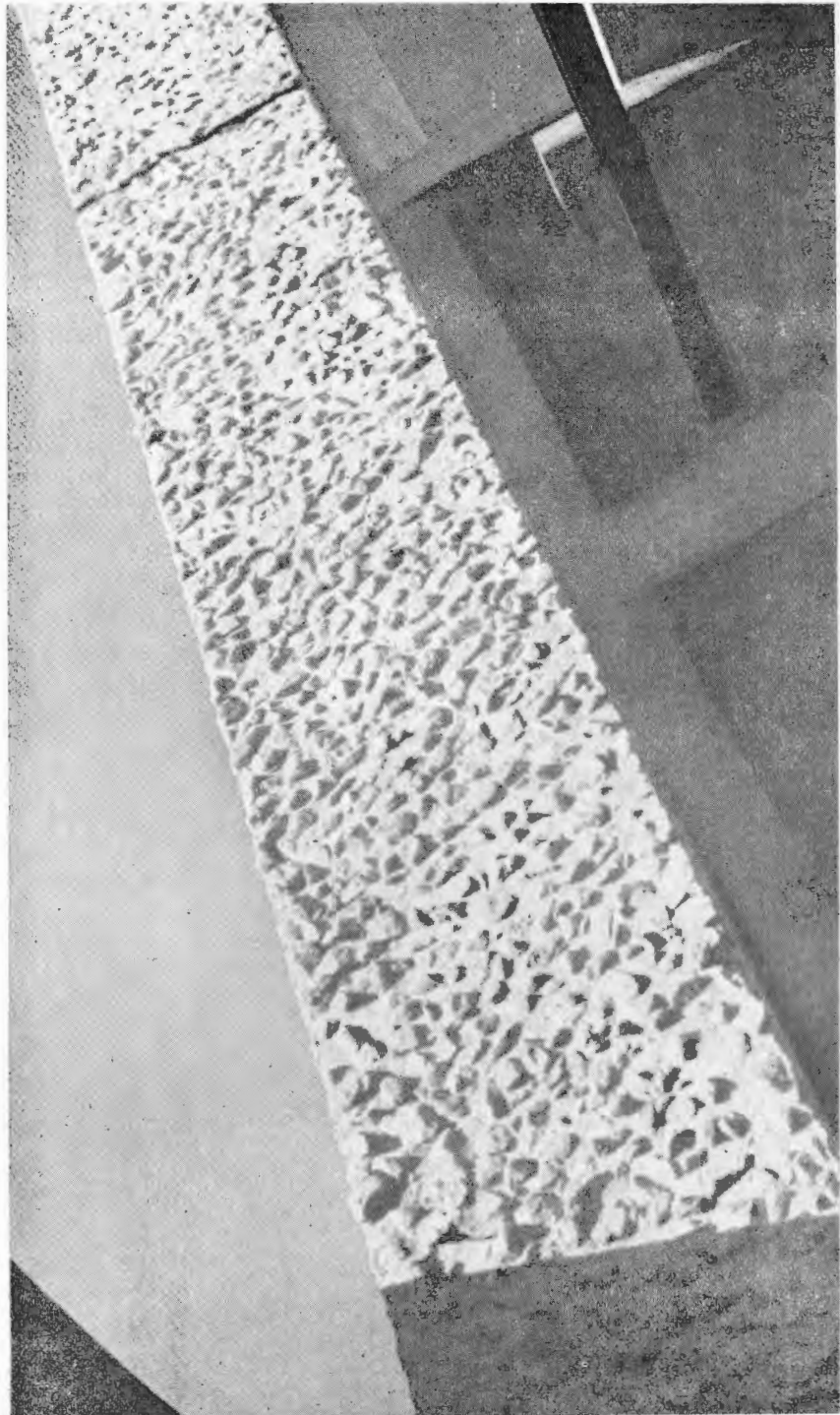
Al lavar las superficies tratadas con *RUGASOL* se quita el cemento y la arena fina que rodea la gravilla o la grava, obteniéndose una superficie rugosa formada por los granos más gruesos de los agregados. Empleando granulometrías cuidadosas y agregados de forma o color atractivos se obtienen paramentos de hormigón o pisos de apariencia variada y agradable. La mayor superficie de adherencia permite en juntas de trabajo una mayor adherencia sin necesidad de picar.

Rendimiento: 150 a 200 gramos por m².

Envases: Tarros de 5 y 20 k.

Tambores de 60 y 200 k.

SIKA SA



Detalle del cabeczal de un muro tratado con RUGASOL. Profundidad de la exposición 5 a 7 mm.