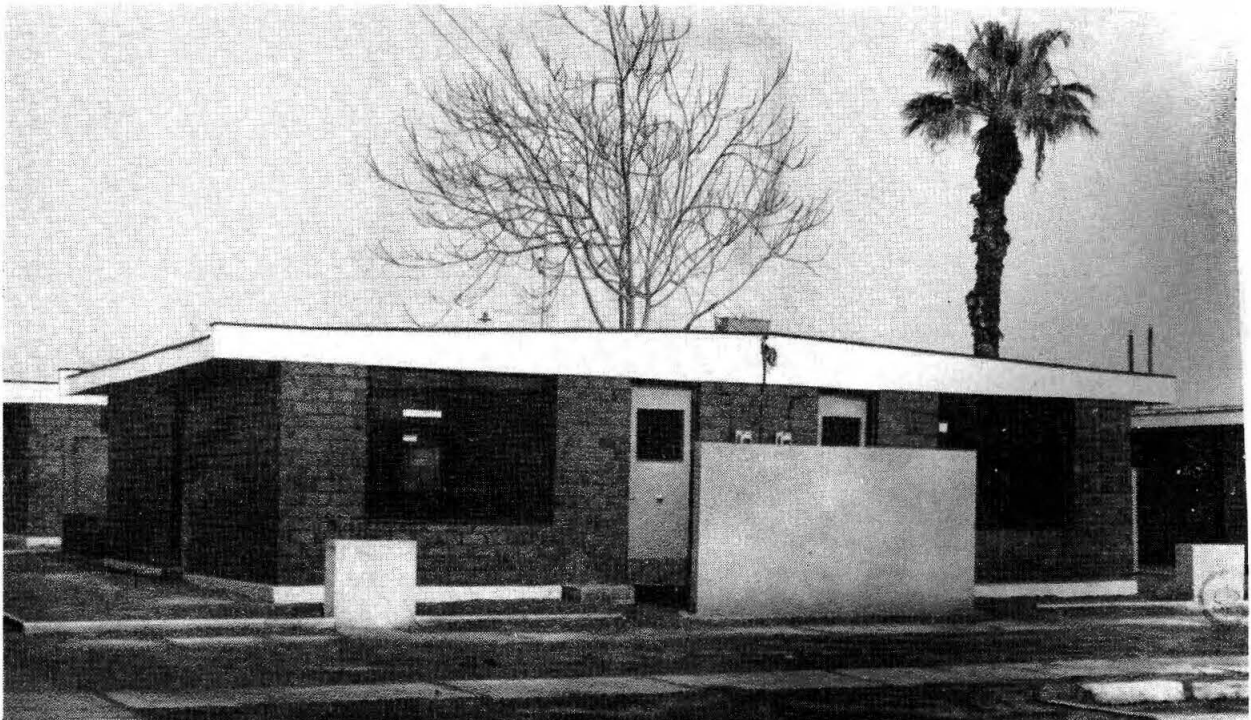




SIMPLIFICANDO LA TAREA



La construcción de una casa es uno de los trabajos más apasionantes a los que el hombre puede entregarse; y tanto más complejo mientras más severas son las exigencias sobre su comportamiento.

Tarea esencial de la humanidad de todos los tiempos, la construcción, sus estilos y sus métodos definen, por sí solos las épocas históricas.

Su complejidad nace de su trascendencia. Se quisiera que la casa sobreviviera siempre a su constructor, acogedora, hermosa y eficiente. Para lograrlo se ha usado el ingenio, las ciencias y la técnica en sus expresiones más avanzadas. Se han estudiado las causas de destrucción con real minuciosidad, como así mismo la respuesta de los materiales a esas acciones.

La tarea se ha complicado para los Proyectistas, Empresarios y Ejecutores a tal grado que ha sido necesario pensar de nuevo el proceso de la

construcción de la casa en su conjunto. El objeto no puede ser otro que mantener y mejorar la calidad de lo ya creado pero simplificando sus formas de ejecución.

A esta magna tarea se suma en Chile INAPRECO, en una de las etapas más responsables y difíciles de la construcción: las techumbres.

La fotografía corresponde al grupo habitacional ubicado en San Joaquín 500, comuna de San Miguel.

Las viviendas, de una gran pureza de líneas, han sido techadas con placas de hormigón pretensado, construido con las populares viguetas y bovedillas de INAPRECO que por ser modulares y prefabricadas simplifican considerablemente la tarea de techar.

Arquitectos:

Gastón y Marcelo Etcheverry

Propietarios: Empresa Constructora y Planificadora "Austral".